

GIS als dienstverlening

In Nederland wordt geo-informatie steeds belangrijker. Mede door het toenemende gebruik raken ook steeds meer mensen er mee vertrouwd. Je eigen woning zoeken en bekijken via online luchtfoto's, autonavigatie en gps is niet meer weg te denken uit onze huidige leefwijze. Al deze nieuwe toepassingen hebben te maken met geo-informatie. Ook veel nieuwe media maken gebruik van geo-informatie. De openheid en hoeveelheid aan data neemt dan ook met de dag toe en communicatie in samenhang met geo-informatie neemt op dit moment een grote vlucht. Voor veel overheden en bedrijven wordt het dan ook steeds belangrijker om op een open en toegankelijke manier informatie te delen met hun burgers of klanten.



Foto: Tonnaer

Via de webviewer is het mogelijk om informatie toe te voegen en/of te wijzigen, ideaal voor bijvoorbeeld vergaderingen.

Eén van de uitdagingen met GIS vandaag de dag is dat het potentieel voor het grote publiek moet gaan vervullen. Degenen die bekend zijn met GIS weten hoe snel en efficiënt het kan zijn om gegevens te analyseren en de resultaten in makkelijk te begrijpen kaarten, gra-

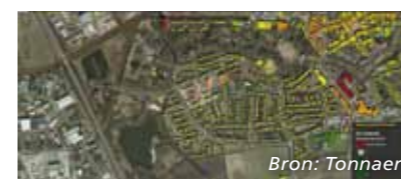
fieken en rapporten te visualiseren. Soms schrikt het gebruik van GIS af, door factoren zoals kosten en het ontbreken van tijd voor trainingen. Met behulp van GIS as a Service (GaaS) probeert Tonnaer deze cirkel te doorbreken en GIS toegankelijk te maken voor een breder publiek

die geografische informatie wil delen of deze informatie zoekt.

Tonnaer Digitale Informatie (TDi) heeft voor overheden en bedrijven GIS as a Service (GaaS) in het leven geroepen om daarmee te helpen in de wijze waarop zij het beste

met hun geo-informatie naar buiten kunnen treden. Met een GaaS-overeenkomst is een organisatie in staat om via internet geografische informatie uit te wisselen of te communiceren met burgers, klanten of medewerkers.

Via een webviewer wordt de informatie geografisch gekoppeld aan een locatie(s) en is de informatie via een kaart opvraagbaar. De krachtige webviewer wordt dusdanig ingericht dat de informatie snel en gebruiksvriendelijk is te vinden. Daarbij maakt TDi gebruik van de Adobe Flex of Microsoft Silverlight webviewer.



TDi maakt gebruik van de Adobe Flex of Microsoft Silverlight webviewer.

Tevens is het via de webviewer mogelijk om informatie toe te voegen en/of te wijzigen. Hierbij kun je denken aan burgers die melding kunnen maken van zaken die in de openbare ruimte plaats vinden of aantekeningen tijdens vergaderingen over thema's die geografisch van aard zijn.

Voor elke toepassing wordt speciaal een webviewer op maat gemaakt. Hierdoor is het altijd mogelijk om als afnemer van de dienst een eigen stempel te drukken en iets te creëren wat volledig bij de organisatie en

klant, burger of medewerker past. TDi maakt via deze dienst de weg vrij om via een voordelige, efficiënte en gebruiksvriendelijke wijze geografische gegevens te delen. Naast deze drie elementen is veiligheid ook een belangrijk onderwerp. Veel van onze overheidsgerelateerde afnemers geven aan dat zij vanuit veiligheidsoverwegingen gebruik willen maken van een externe server waar hun data beschikbaar wordt gesteld. De webviewer wordt daarna ingericht en volledig geïntegreerd in de website van de desbetreffende overheidsorganisatie.

Voor interne geo-informatie ontsluiting kan de GaaS-overeenkomst ook aangesproken worden. Inmiddels levert TDi aan overheden ook een gesloten omgeving waarin interne informatielagen worden ontsloten. Deze omgevingen zijn op projectbasis of voor de langere termijn. Omdat veelal kleinere gemeenten niet de kennis en kunde in huis hebben om hun geodata te beheren biedt TDi de mogelijkheid om via een GaaS de geo-dienstverlening op orde te brengen. Tevens enthousiasmeren medewerkers de eigen organisatie over GIS en de mogelijkheden die het biedt. Hierdoor ontstaat een breed draagvlak en neemt het interne gebruik van geo-informatie exponentieel toe.

Ook voor het bedrijfsleven hebben we inmiddels GaaS-toepassingen



Foto: Tonnaer

Via een webviewer wordt de informatie geografisch gekoppeld aan een locatie(s) en is de informatie via een kaart opvraagbaar.

ontwikkeld. Zo zijn we bezig met toepassingen voor makelaars, natuurverenigingen, woningbouwcoöperaties, fiets- en wandelstichting, supermarkten, horeca en tankstations. Doordat we voor een grote diversiteit aan marktpartijen werkzaam zijn, ontstaan er vaak nieuwe ideeën en vraagstukken die wij weer toe kunnen passen op andere projecten. Zo ontstaan in samenspraak oplossingen die anders nooit waren bedacht. Deze dynamiek maakt Tonnaer's ontwikkeling en werkwijze zeer krachtig en ze kan hierdoor snel schakelen en meedenken met onze klanten. Door de klant in kennis te stellen van de mogelijkheden die GIS biedt triggeren we hen ook om over GIS na te denken. Hierdoor zijn we in staat om samen tot de ideale geo-informatie voorziening te komen.

AUTEUR: Patrick Blom | Tonnaer
E-MAIL: patrick.blom@tonnaer.nl

WEBSITE: tonnaer.nl/digitale-informatie